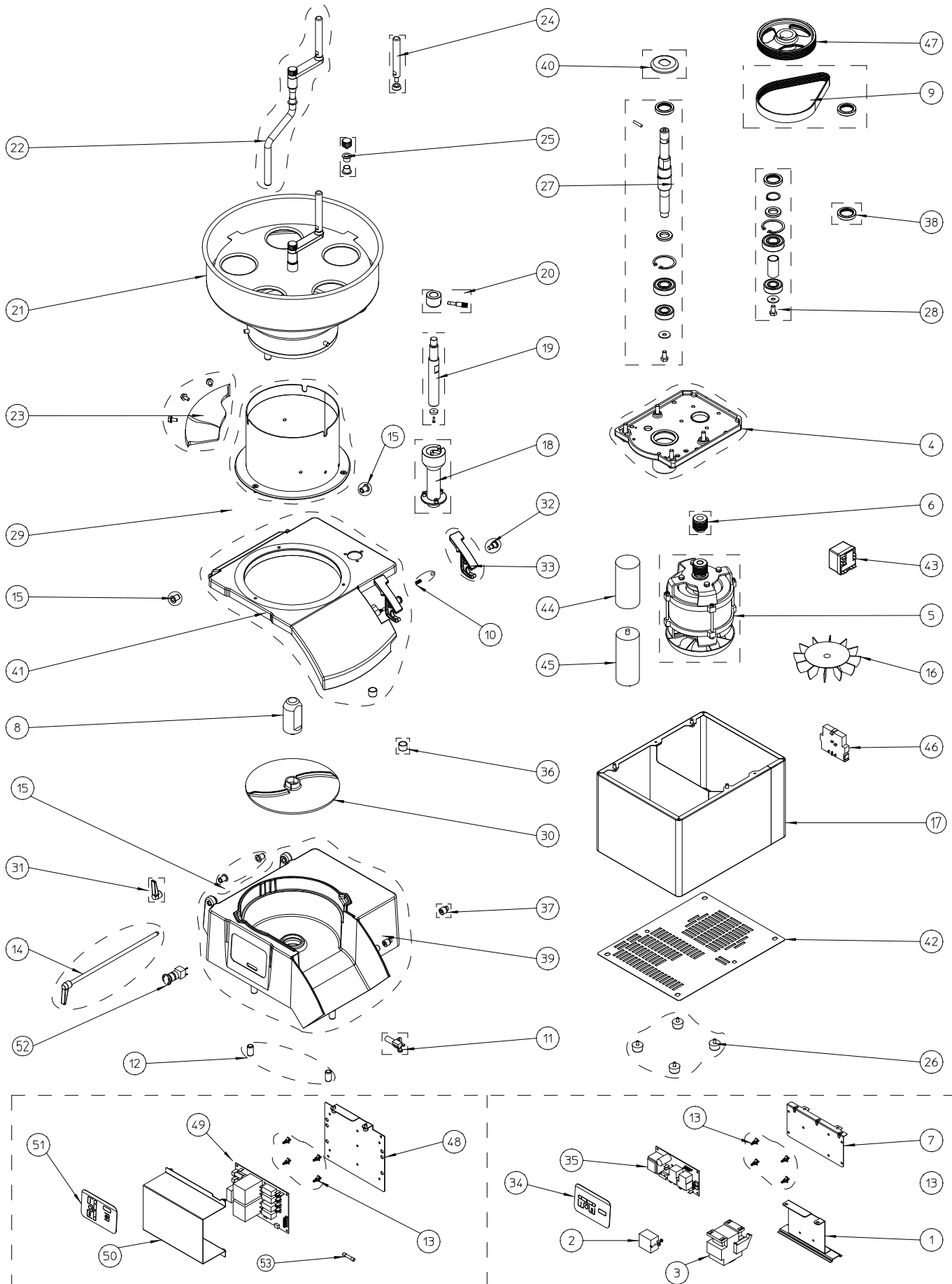


**CORTADORAS DE HORTALIZAS
CA-601**
**VEGETABLE PREPARATION
MACHINES CA-601**
**COUPE-LÉGUMES
CA-601**

| N. | Denominación | Description | Dénomination | Cod. |
|-----|--|--|--|---------|
| 1 | Chapa soporte contac. CA-601 (conj.) | Contacteur holder sheet CA-601 | Support contacteur CA-601 (Ens.) | 2059434 |
| 2 | Regleta conex. clip trif. (conj.) | Connection strip 3~ | Bande de connexion 3~ (Ens.) | 2059433 |
| 3 | Contactador A9-3001 230/50 (conj.) | Contacteur set A9-3001 230/50 | Contacteur A9-3001 230/50 (Ens.) | 2059435 |
| 4a | Soporte motor CA-601 <2017 (conj.) | Motor holder <2017 CA-601 | Support moteur <2017 CA-601 (Ens.) | 2059432 |
| 4b | Soporte motor CA-601 >=2017 (conj.) | Motor holder >=2017 CA-601 | Support moteur >=2017 CA-601 (Ens.) | 2059524 |
| 5a | Motor CA-301/401 115/60/1 USA (conj.) | Motor set ca301/401 115/60/1 USA | Moteur CA-301/401 115/60/1 USA (Ens.) | 2059363 |
| 5b | Motor CA-601 400/50/3 2v (conj.) | Motor set CA-601 400/50/3 2v | Moteur CA-601 400/50/3 2v (Ens.) | 2059431 |
| 5c | Motor CA-601 220/60/2 2v (conj.) | Motor set CA-601 220/60/2 2v | Moteur CA-601 220/60/2 2v (Ens.) | 2059436 |
| 6a | Polea motor 50hz (conj.) | Driving pulley set 50hz | Poulie motrice 50Hz (Ens.) | 2059320 |
| 6b | Polea motor 60hz (conj.) | Driving pulley set 60hz | Poulie motrice 60Hz (Ens.) | 2059367 |
| 7 | Soporte placa electrónica | Electronic print holder | Support plaque électronique | 2052916 |
| 8 | Revolvedor CA-601 (conj.) | Scraper set CA-601 | Racleur CA-601 (Ens.) | 2053468 |
| 9 | Correa + retén (conj.) | Belt + retainer set | Courroie + joint (Ens.) | 2059359 |
| 10 | Muelle cierre (conj.) | Lock spring set | Ressort fermeture (Ens.) | 2059304 |
| 11 | Detector magnético vertical (conj.) | Vertical magnetic detector | Détecteur magnétique vertical (Ens.) | 2059306 |
| 12 | Casquillo guia CA-301/401 (conj.) | Guide socket CA-301/401 | Bague guide CA-301/401 (Ens.) | 2059307 |
| 13 | Separador placa electrónica (conj.) | Electronic print spacer set | Séparateur plaque électronique (Ens.) | 2059308 |
| 14 | Eje bisagra CA-301/401 (conj.) | Hinge shaft CA-301/401 | Axe charnière CA-301/401 (Ens.) | 2059309 |
| 15 | Casquillo tapa-entrada (conj.) | Cover - inlet socket | Bague couvercle-entrée (Ens.) | 2059316 |
| 16 | Ventilador motor CA-301/401 | Motor fan CA-301/401 | Ventilateur moteur CA-301/401 | 2059322 |
| 17 | Envolvente + tornillo (conj.) | Body + screws set | Châssis + vis (Ens.) | 2059370 |
| 18 | Guía soporte magnético CA-601 | Magnetic support guide CA-601 | Guide support magnétique CA-601 | 2059377 |
| 19 | Eje porta iman CA-601 (conj.) | Magnet holder shaft CA-601 | Axe support aimant CA-601 (Ens.) | 2059378 |
| 20 | Cierre giratorio CA-601 (Conj.) | Turning lock set CA-601 | Fermeture pivotant CA-601 (Ens.) | 2059379 |
| 21 | Tolva inox CA-601 (Conj.) | Hopper CA-601 | Trémie CA-601 (Ens.) | 2059380 |
| 22 | Eje revolvedor CA-601 | Scraper shaft CA-601 | Axe racleur CA-601 | 2059381 |
| 23 | Hélice boca automática CA-601 | Automatic inlet spiral CA-601 | Hélice bouche automatique CA-601 | 2059382 |
| 24 | Maneta revolvedor CA-601 | Scraper knob set CA-601 | Manette racleur CA-601 (Ens.) | 2059383 |
| 25 | Casquillo revolvedor CA-601 (conj.) | Scraper socket CA-601 | Bague racleur CA-601 (Ens.) | 2059384 |
| 26 | Patas de goma (conj.) | Rubber feet set | Pieds caoutchouc (Ens.) | 2059159 |
| 27 | Eje CA-401 (conj.) | Shaft CA-401 | Axe CA-401 (Ens.) | 2059325 |
| 28 | Rodamientos eje CA-301 (conj.) | Shaft bearing set CA-301 | Roulements axe CA-301 (Ens.) | 2059312 |
| 29 | Boca automática CA-601 (conj.) | Automatic inlet set CA-601 | Bouche automatique CA-601 (Ens.) | 2059388 |
| 30 | Expulsor (conj.) | Ejecting disc set | Plateau éjecteur (Ens.) | 2059389 |
| 31 | Maneta bisagra (conj.) | Hinge knob set | Manette charnière (Ens.) | 2059394 |
| 32 | Tornillo cierre CA-301/401 (conj.) | Lock screw set CA-301/401 | Vis fermeture CA-301/401 (Ens.) | 2059395 |
| 33 | Cierre CA-301 (conj.) | Lock set CA-301/401 | Fermeture CA-301/401 (Ens.) | 2059396 |
| 34a | Teclado CA 2v (conj.) <06/2013 | Keyboard set CA (2 speed) <06/2013 | Clavier CA (2 vitesses) (Ens.) <06/2013 | 2059437 |
| 34b | Teclado CA 1v (conj.) | Keyboard set CA (1 speed) | Clavier CA (1 vitesse) (Ens.) | 2059397 |
| 35a | Placa electrónica CA 120v / 1~ | Print CA 120v / 1~ | Plaque électronique CA 120V / 1~ | 2059399 |
| 35b | Placa electrónica CA 1~ | Print CA 1~ | Plaque électronique CA 1~ | 2059400 |
| 37 | Eje cierre (conj.) | Lock shaft set | Axe fermeture CA-401 (Ens.) | 2059403 |
| 38 | Reten 28-40-7 CA-301/401 (conj.) | Retainer set 28-40-7 CA-301/401 | Joint étanchéité 28-40-7 CA-301/401 (Ens.) | 2059404 |
| 39a | Tapa CA-601 <2017 (conj.) | Cover set <2017 CA-601 | Couvercle <2017 CA-601 (Ens.) | 2059438 |
| 39b | Tapa CA-601 seta (conj.) | Cover set Emergenci stop button CA-601 | Couvercle CA-601 Ch. d'arrêt (Ens.) | 2059457 |
| 39c | Tapa CA-601 >=2017 (conj.) | Cover set >=2017 CA-601 | Couvercle >=2017 CA-601 (Ens.) | 2059534 |
| 40 | Chapa protector retén CA-301/401 (conj.) | Retainer protection sheet CA-301/401 | Panneau protection joint CA-301/401 (Ens.) | 2059411 |
| 41a | Entrada cabezal automático <2017 | Automatic hopper inlet <2017 | Entrée bouche automatique <2017 | 2059414 |
| 41b | Entrada cabezal automático >=2017 | Automatic hopper inlet >=2017 | Entrée bouche automatique >=2017 | 2059532 |
| 42 | Base CA-301/401 | Base CA-301/401 | Base CA-301/401 | 2052954 |
| 43 | Rele arranque rva 9ac3d (conj.) | Starting relay set rva 9ac3d | Relais marche RVA 9AC3D (Ens.) | 2004078 |
| 44 | Cond.arranque 216-260uf/250v | Start capacitor 216-260uf/250v | Condensateur démarrage 216-260uF/250V | 2050597 |
| 45 | Condensador 60 uf 400v ul | Capacitor 60 uf 400v ul | Condensateur 60 uF 400V UL | 2000988 |
| 46 | Contacto aux. lateral A9-A16 | Auxiliar side contact A9-A16 | Contact auxiliaire latéral A9-A16 | 2053403 |
| 47a | Polea receptora 50hz (conj.) | Driven pulley set 50hz | Poulie réceptrice 50Hz (Ens.) | 2059303 |
| 47b | Polea receptora 60hz (conj.) | Driven pulley set 60hz | Poulie réceptrice 60Hz (Ens.) | 2059360 |
| 48 | Soporte placa electrónica 2 Vel | Electronic print holder 2 speed | Support plaque électronique 2 vitesses | 2059510 |
| 49 | Placa electrónica 2 Vel | Electronic print 2 speed | Plaque électronique 2 vitesses | 2059506 |
| 50 | Protector placa electrónica 2 Vel | Electronic print protector 2 speed | Protecteur plaque électronique 2 vitesses | 2059508 |
| 51 | Teclado 2 Vel >06/2013 | Keyboard 2 speed >06/2013 | Clavier 2 vitesses >06/2013 | 2059509 |
| 52 | Seta emergencia (conj.) | Emergency stop button set | Champignon d'arrêt d'urgence | 2059449 |
| 53 | Fusible Ø6X32 mm 250V 12A (conj.) | Fuse set Ø6X32 mm 250V 12A | Fusible Ø6X32 mm 250V 12A (Ens.) | 2059459 |

CA-601



Nota: Todas estas especificaciones están sujetas a cambio sin previo aviso, debido a la permanente mejora del producto.
 Note: These specifications are subject to change without prior notice due to continuous product improvement.
 Note: Toutes ces spécifications peuvent être modifiées sans préavis dû à une permanente amélioration du produit.